

Pressemitteilung / Press Release

slimLINE – der schlanke Etikettendruck

eXtra4 baut erfolgreiches Einsteiger-Paket zu Produktlinie aus

Birkenfeld, 02.01.2018. Das Einsteiger-Paket von eXtra4 Labelling Systems hat viele vom Etikettendruck überzeugt. Jetzt erweitern die Indenttechnik-Experten der Ferdinand Eisele GmbH ihr Angebot beträchtlich: das neue Produktprogramm „slimLINE“ umfasst günstige Etiketten-Drucker in schlanker Bauform, eine breite Palette passender Etikettenformen ab Lager sowie geeignete Farbbänder. Damit orientiert sich „slimLINE“ eng am Einsteiger-Bedarf - kleines Budget, wenig Platz, geringe Stückzahlen.

Produktpaket bei Etikettendruck-Anfängern beliebt

Vor einem Jahr lanciert als Komplett-Set für einen günstigen Start in den Etikettendruck per Computer, hat sich das Einsteiger-Paket zum Erfolgsmodell entwickelt. Die schmalen Thermotransfer-Drucker der GODEX RT-Serie empfehlen sich für einen Jahresbedarf von bis zu 5.000 Etiketten. Sie finden als preiswertes Erst-Gerät viel Anklang, obwohl durch die geringe Bahnbreite von nur 60 mm die Auswahl an Etikettenformen beschränkt ist. Doch das nehmen Anwender gerne in Kauf, denn das Paket besticht durch einfaches Handling dank der Etikettendruck-Software eXtra4<winIII>.

Auswahl geeigneter Etiketten jetzt ausgebaut

Mit Qualität und Preis als entscheidenden Argumenten will man sich bei eXtra4 Labelling Systems nicht zufrieden geben. Beim Etiketten-Spezialisten muss auch das Etiketten-Angebot stimmen.

Neuentwicklungen, gezielt ausgelegt auf die geringe Bahnbreite, ergänzen das Sortiment für die schlanken Drucker: das beliebteste Schlaufen-Etikette steht in Juwelier-Qualität mit 3 Größen – Mini, Small und Standard – zur Verfügung. Die Größen Small und Standard gibt es als Varianten mit transparenter Schlaufe. Zusätzlich ist das Schlaufen-Etikett Größe Standard in besonders günstiger LC-Qualität erhältlich.

Flankiert wird das Angebot an Schlaufen-Etiketten von weiteren Typen, wie Ketten-Etiketten, Faden-Etiketten und Haftetiketten in rechteckiger, ovaler und runder Form. Insgesamt finden sich im eXtra4-Katalog für Lagerware über 50 Etiketten verschiedener Größe, Qualität und Aufmachung mit dem Siegel „slimLINE“.

Noch mehr Zuwachs für „slimLine“

Der zukünftige Ausbau der neuen Produktlinie „slimLINE“ ist schon in Planung: Schlaufen-Etiketten mit metallisierter Oberfläche in Gold- und Silber-Optik sollen folgen. Außer der bewährten RT-Serie von Godex können auch vergleichbare Geräte anderer Hersteller zum Druck von „slimLINE“-Etiketten eingesetzt werden.

Die aktuelle Produktpalette „slimLINE“ können Interessenten

kennenlernen während der Inhorgenta, München, 16. - 19 Februar

2018, Halle A2, Stand 511 oder im Web unter www.extra4.com.

(2.699 Zeichen mit Leerzeichen)

Bildmaterial mit Bildunterschriften



Abb 1: „slimLine“ - günstiger Etikettendruck für Einsteiger von eXtra4 Labelling Systems



Abb. 2: „slimLINE“-Produktreihe mit Etikettendrucker Godex RT-Serie, Etikettendruck-Software eXtra4, Schmucketiketten und Farbband



Abb.3: Druckbild des „slimLINE“-Druckers Godex RT200 mit 200 dpi auf „slimLINE“-Schmucketiketten mit Schlaufe, Typ 34 2050IR K1

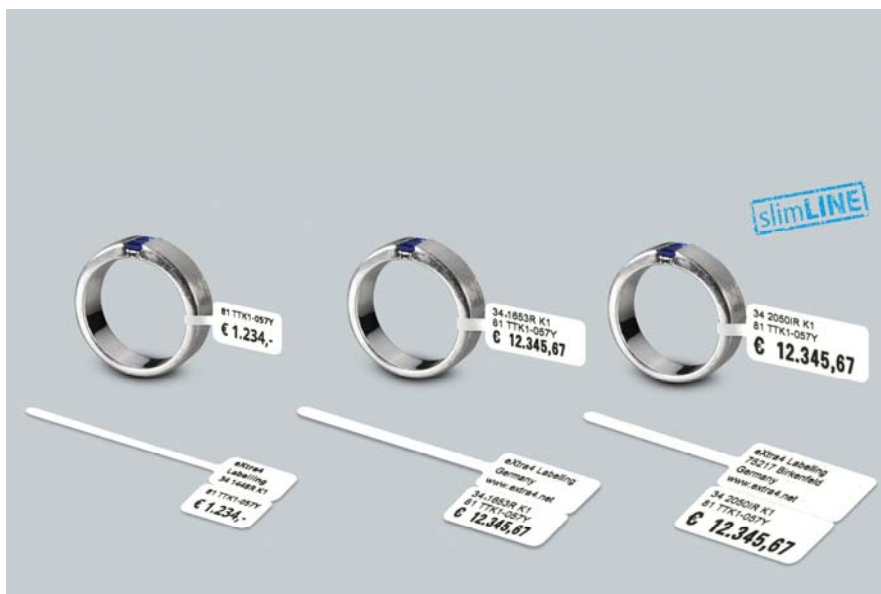


Abb.4: „slimLINE“-Schmucketiketten mit Schlaufe in 3 Größen, Mini Ref-Nr. 34 1448R K1, Small Ref-Nr. 34 1653R K1, Standard Ref-Nr. 34 2050IR K1, Druckbild des „slimLINE“-Druckers Godex RT230 mit 300 dpi.



Abb.5: „slimLINE“-Schmucketiketten mit transparenter Schlaufe in den Größen, Small Ref-Nr. 34 1653R Z1 und Standard Ref-Nr. 34 2050IR Z1, Druckbild des „slimLINE“-Druckers Godex RT230 mit 300 dpi.



Abb. 6: „slimLINE“-Einstiegerpaket mit Etikettendrucker Godex RT200, Etikettendruck-Software eXtra4, Schmucketiketten und Farbband